



SECURECOM

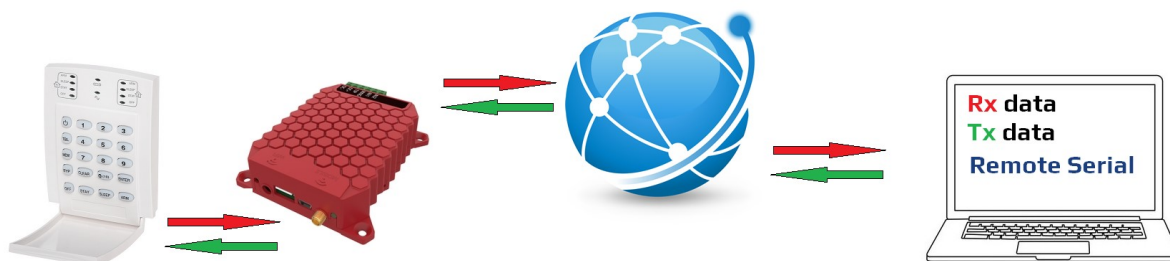
Paradox riasztók távprogramozása Securecom eszközökkel

Bevezető

A riasztórendszerek távolról történő átprogramozása vagy az eseménylista letöltése egyszerűen megoldható olyan Securecom eszközökkel, amelyek IP alapú kapcsolaton keresztül képesek kommunikálni a távfelügyeleti vevővel vagy mobilalkalmazás alapon működnék.

A hibátlan és robusztus kapcsolat alapja a „közvetlen IP összeköttetés” a kommunikátor és a távletöltő program között. Ezt a kapcsolatot az IoT szerver hozza létre, ami az egyébként a távmenedzsment lehetőségét is nyújtja. Az ún. peer to peer továbbiakban P2P összeköttetésben a két végpont közvetlenül egymással kommunikál, igen rövid válaszidővel és minimális adatvesztéssel, biztosítva a kiváló összeköttetést.

Az alábbi alkalmazási segédlet bemutatja, hogyan lehet egyszerűen és gyorsan adatkapcsolatot létesíteni távoli riasztókkal és azok adatait hatékonyan fel/letölteni a Paradox gyári programokkal.



1 Működés

A távsoros funkció a használatával bármilyen riasztóközpont távolról programozható, csak laptopra és internetkapcsolatra van szükség. A Securecom termékek jelentős része támogatja ezt a funkciót, legyen akár vezetékes LAN, vezeték nélküli WIFI vagy mobil adathálózaton keresztül kommunikáló termék.

A fizikai összekötő kábelt az internetes adatkapcsolat helyettesíti, ezáltal ugyanúgy használhatja a programozó szoftvert, mintha a riasztóközpont fizikailag csatlakoztatva lenne a PC COM porthoz. Minden jel (minden bit), amely a riasztótól a kommunikátor fizikai soros portjára érkezik, a **Remote Serial** program virtuális COM portján jelenik meg, és fordítva. Ez az "alagútkapcsolat" az interneten keresztül halad, aminek kiépítését a PULOWARE IoT szerver biztosítja.

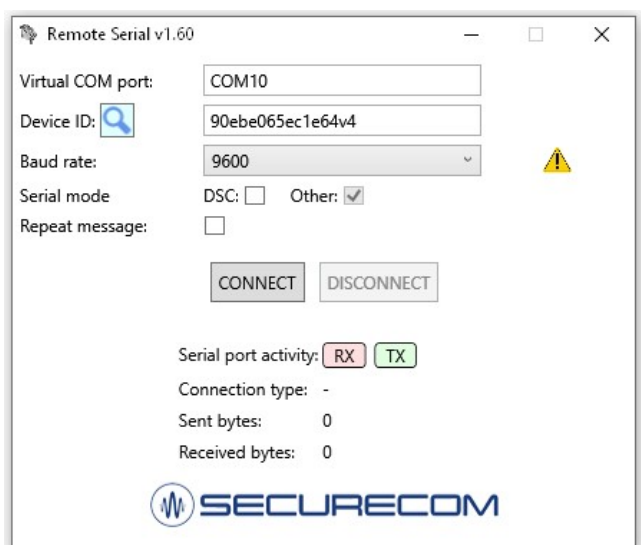
2 Kapcsolódáshoz szükséges elemek

- Kommunikátor, amely rendelkezik soros csatlakozóval (lista a dokumentum végén)
- A riasztó és a kommunikátor összeköttetéséhez szükséges **Cable5-PAR** jelű kábel, amely a Paradox típusú központok soros kommunikációját továbbítja a Securecom eszközök felé.
- A PC oldalon installálni kell a **Remote Serial** programot, ami biztosítja a soros adatoknak IP csomagra történő konvertálását és a küldés/fogadás folyamatát.
A program elérhető: securecom.eu weboldalon

3 Távoli kapcsolat és a virtuális COM port létrehozása

1. A kábelt csatlakoztatni kell a riasztó soros portjára és a kommunikátorhoz
2. **Remote Serial** program futtatása

A program egy virtuális COM portot hoz létre a PC-n amely a riasztót letöltő program (BabyWare vagy WinLoad) számára fizikai soros portként fog látszódni. (ez látható a Windows/Eszközkezelő felületen ELTIMA Virtual Serial Port néven)

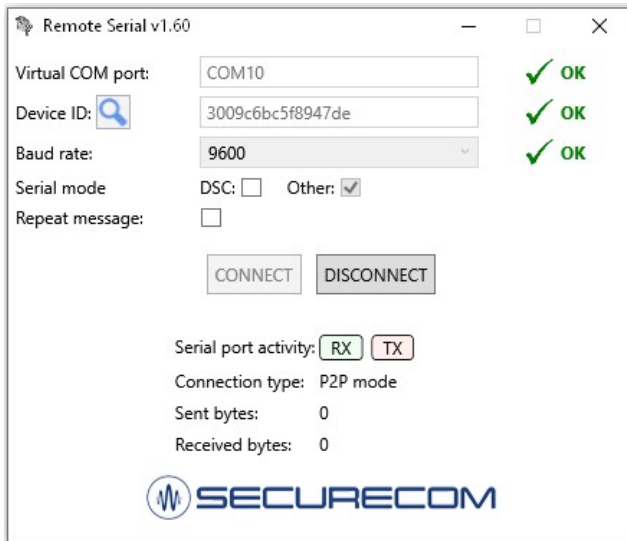


Mezők kitöltése

- COM port számának megadása pl. COM10
- Eszközzonosító megadása a kommunikátor adatlapjáról
- Soros kapcsolat sebességének megadása pl.
Spectra SP550: 9600Bps
Magellan MG-6060: 57600Bps
Digiplex DGP-NE96: 38400Bps
Digiplex DGP-848: 19200Bps
- Serial mode kiválasztása: Other

3. Kapcsolódás a kommunikátorhoz

A **CONNECT** nyomógombra kiépíti a kapcsolatot a kommunikátor és a virtuális COM port között, amennyiben az eszközazonosító helyesen van megadva és a kommunikátor hálózaton van.



Kapcsolódás eredménye

- COM10 portot létrehozta a PC-n
- Távoli eszköz elérve és kapcsolódva
- Átviteli sebesség 9600 Bps
- Átviteli mód Paradox

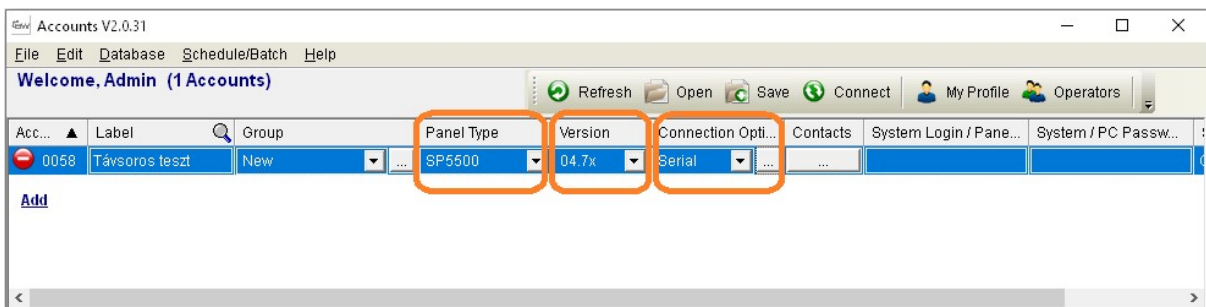
- Kapcsolat típusa:
P2P azaz Peer to Peer

Amennyiben az átviteli hálózat pillanatnyilag nem teszi lehetővé a P2P módot (ez hálózati terhelés függő) úgy a kommunikátor és a virtuális COM port közé, belép az IoT szerver és a szerveren keresztül megy az adatátvitel, ilyenkor Gateway mode lesz kiírva a kapcsolat típusa mezőben. Ebben a módban nagyobb a késleltetés, hosszabbak a válaszidők, így előfordulhat az adatvesztés és a jelismétlés. Javasolt a többszöri próbálkozás a **CONNECT** nyomógombbal a P2P kapcsolat létrehozásához.

4 Távprogramozás vagy letöltés a BabyWare program segítségével

1. BabyWare indítása

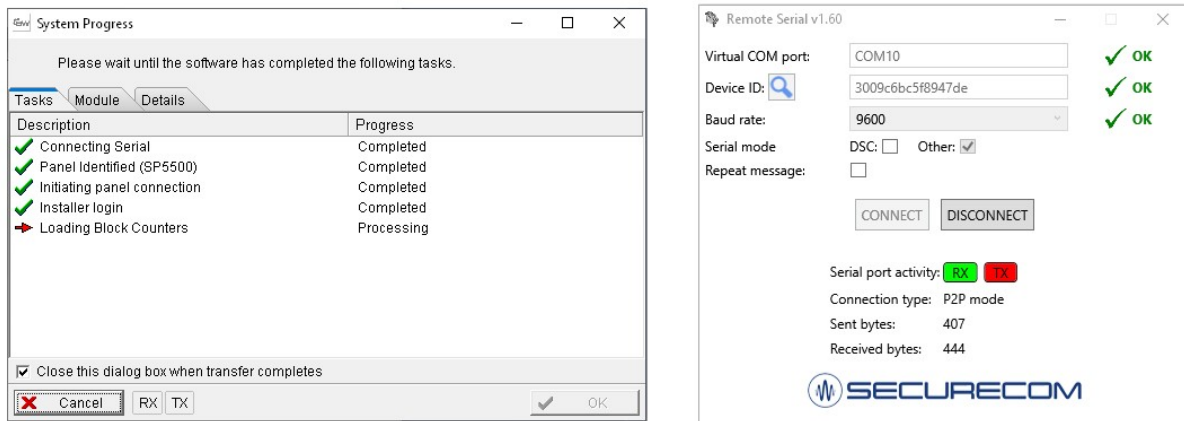
2. Fiókatatok beállítása



Panel típus: pl. SP5500 (a leírásban tesztelt központ)
Firmware verzió: a megfelelő vagy a legújabb kiválasztása
Kapcsolódás típusa: Soros kapcsolat, ahol megadva a COM port és a riasztó átviteli sebessége



3. Kapcsolódás a riasztóhoz a BabyWare Connect nyomógombjával



Ezek után távolról ugyanúgy lehet elérni a központot mintha közvetlen PC-hez lenne kapcsolva.

5 Támogatott kommunikátorok

A Securecom minden olyan típusa támogatott, amely rendelkezik az 5 pólusú soros csatlakozóval.

- SINGULAR WIFI, W2G, W4G
- SC-2G, SC-4G
- UNIO WIFI, W2G, W4G
- I8 WIFI, W2G, W4G
- LANCOM